

Direct
interactions

SELFIE



Esempio: selfie



Esempio
Scattare un selfie
Voglio scattare un selfie premendo il BLE-B.

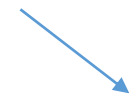
BLEBRICKS NECESSARI



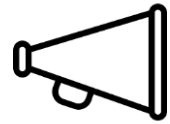
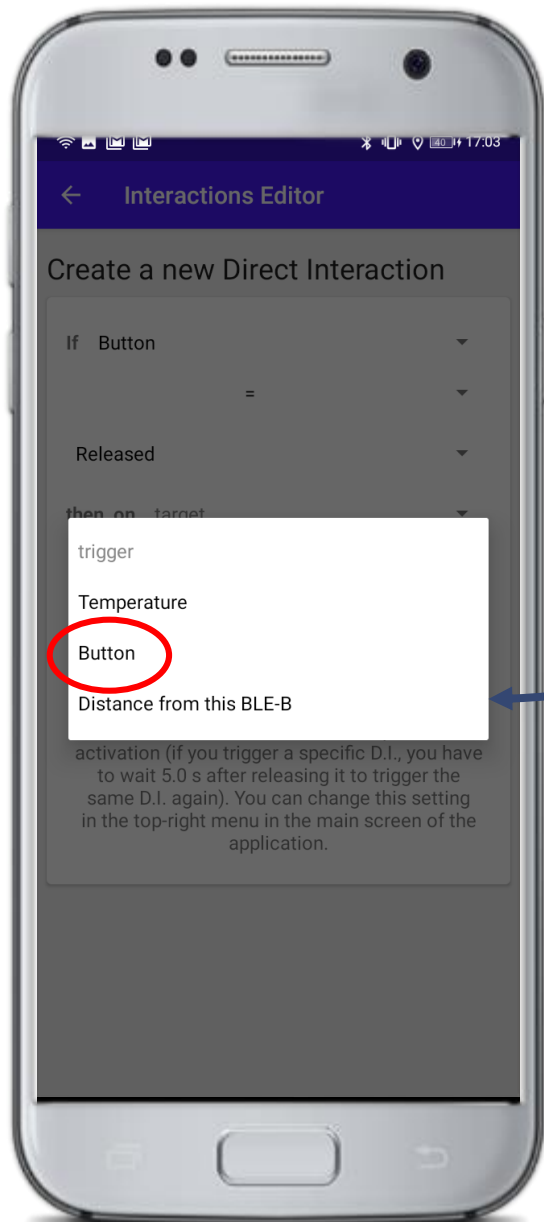
BLEB



RPS
batteria



Esempio: selfie in 5 passaggi



Vediamo subito un esempio pratico

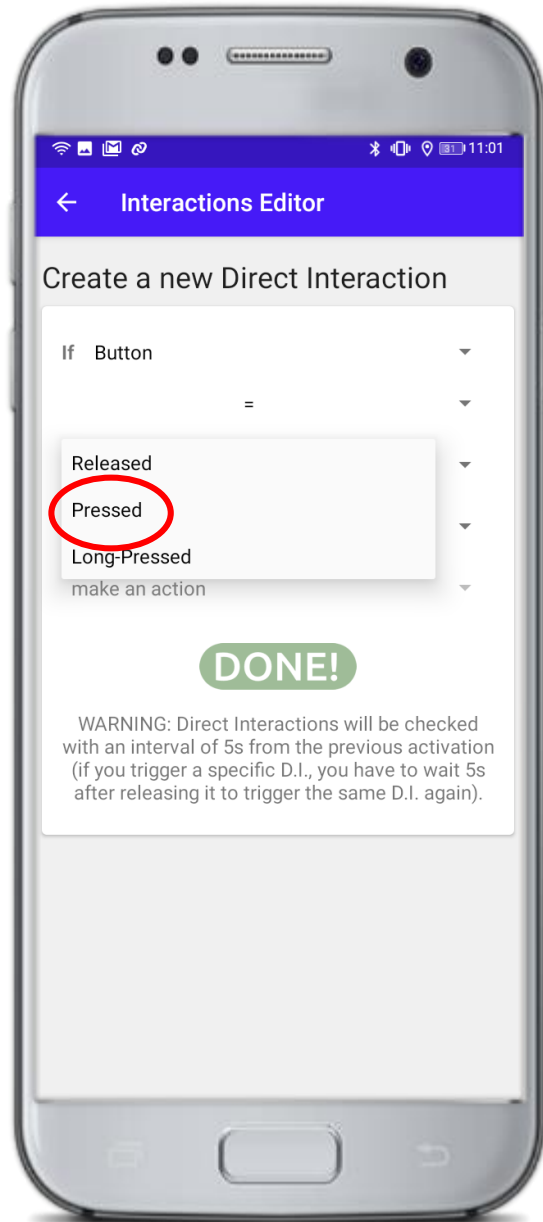
Voglio dire al mio smartphone di scattare una foto quando premo il pulsante del BLE-B.

Passaggio 1 di 5:
If → button



! È il pulsante a scatenare l' azione: selezionalo dalla lista dei possibili trigger.

Esempio: selfie in 5 passaggi

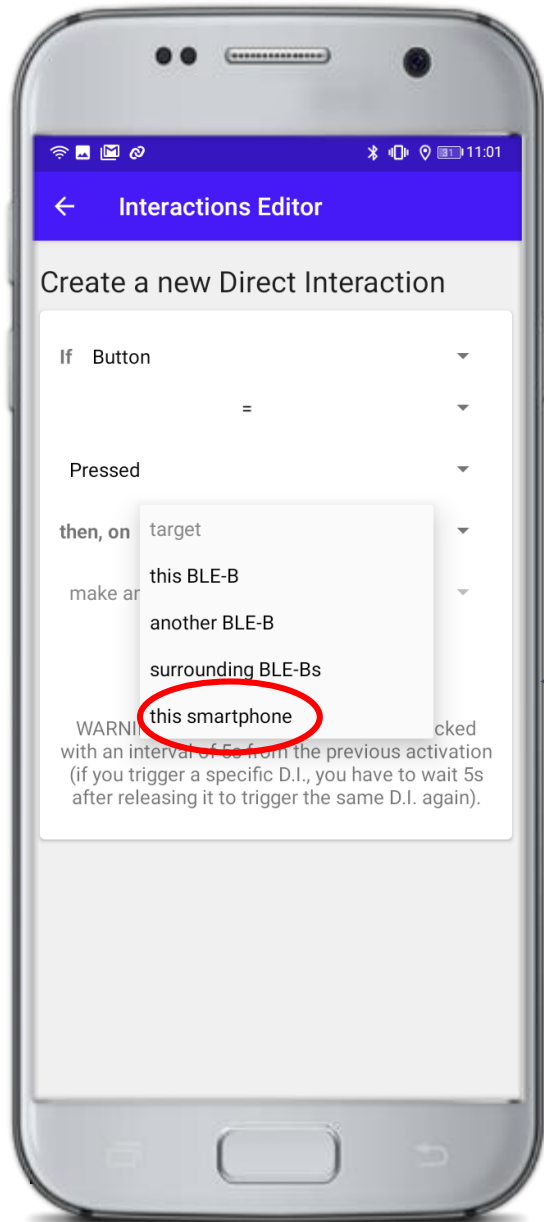


Passaggio 2 di 5:
=  pressed

← Seleziona Premuto dalla lista dei possibili eventi.

Vogliamo che il telefono scatti quando il pulsante del BLE-B è premuto.

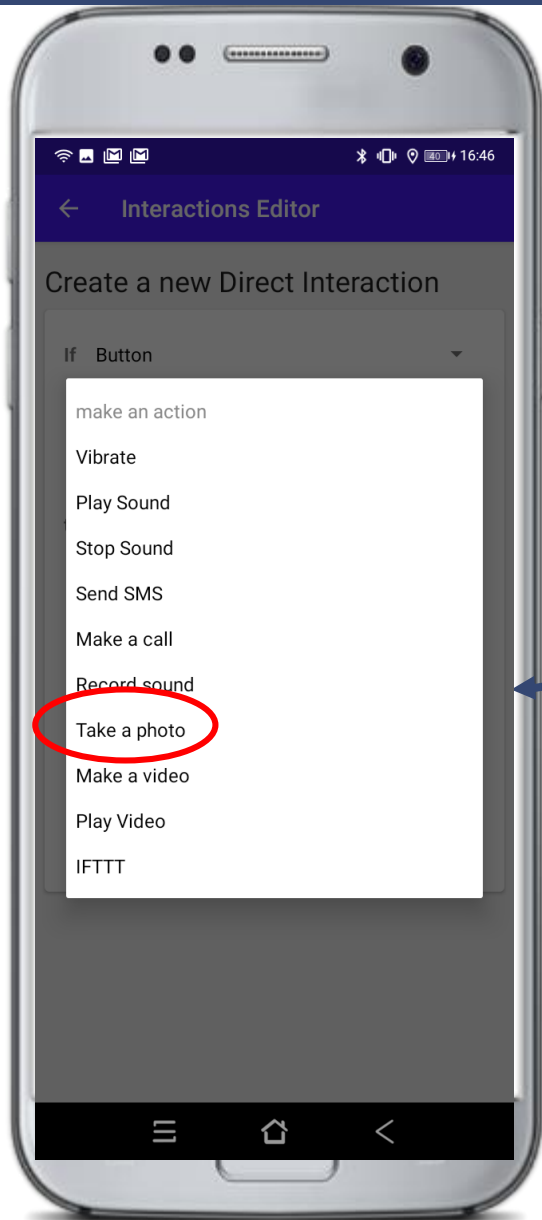
Esempio: selfie in 5 passaggi



Passaggio 3 di 5:
Then on \longrightarrow This smartphone

L' azione verrà compiuta dal tuo smartphone
(fra la lista dei possibili esecutori dell' azione).

Esempio: selfie in 4 passaggi



Passaggio 4 di 5:
Take a photo



Seleziona «**Scatta una foto**»
dalla lista delle possibili azioni relative al trigger scelto.

Esempio: selfie

Premi **DONE** e attendi che il caricamento delle Interactions sia completato.

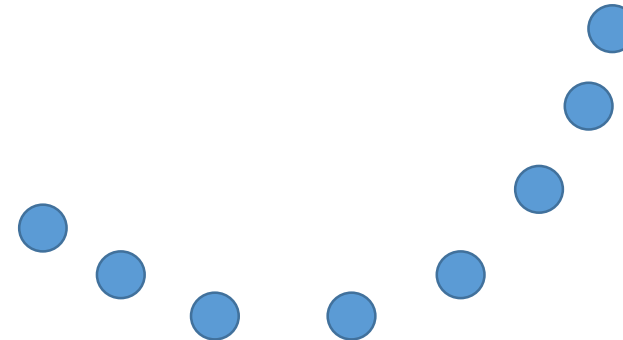
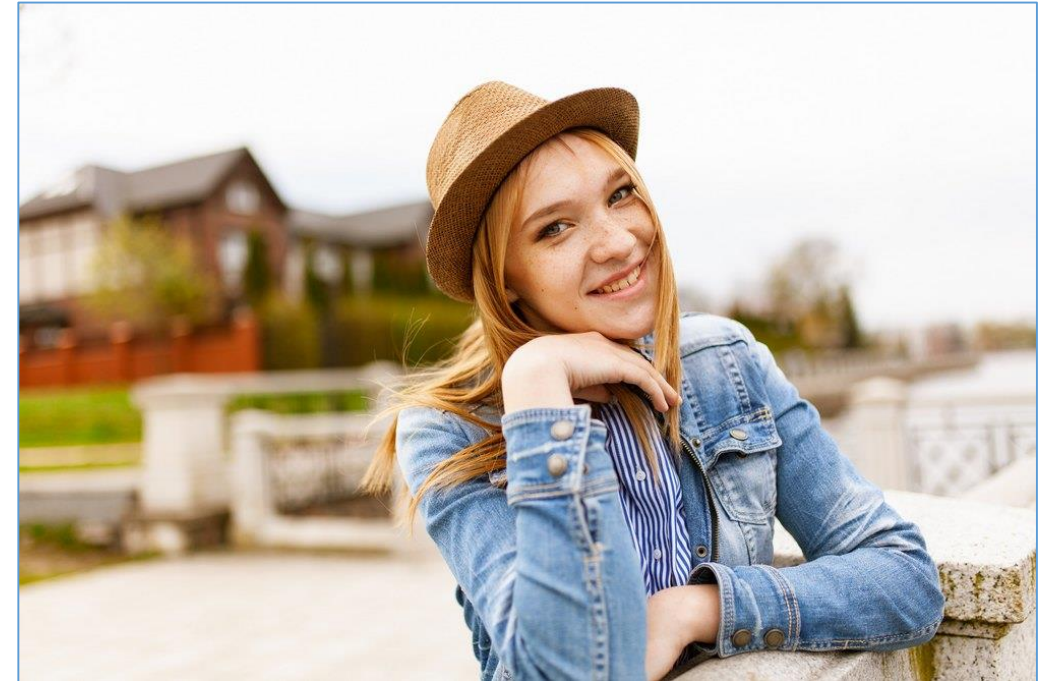
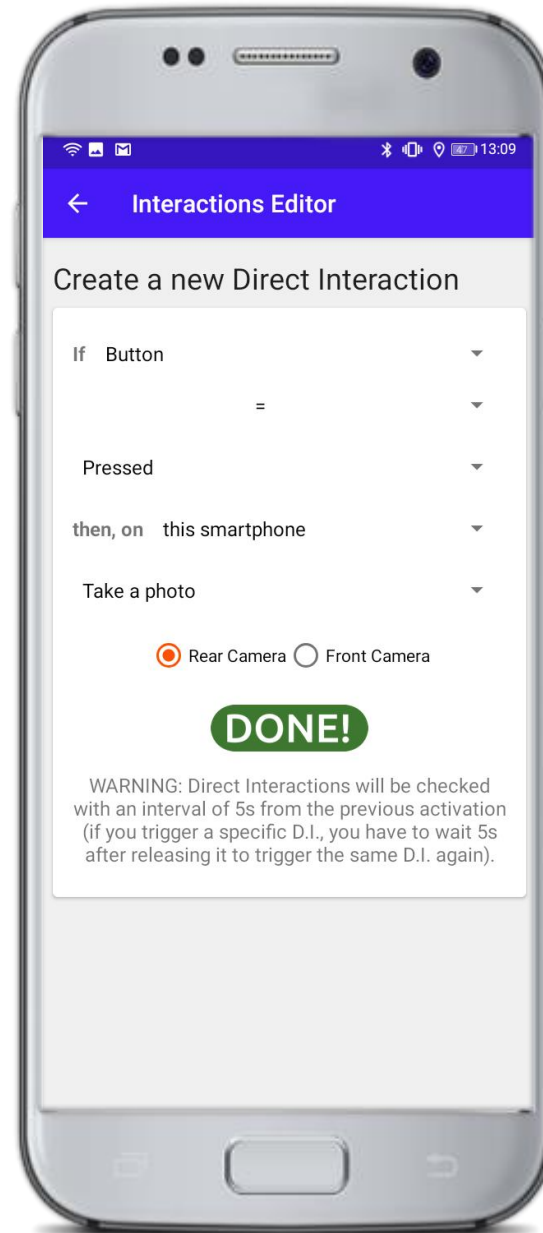
Vedrai che in sequenza il BLE-B si illuminerà con:

- ✓ luce viola
- ✓ flash verde
- ✓ luce viola

quando torna a lampeggiare blu la tua interaction è impostata

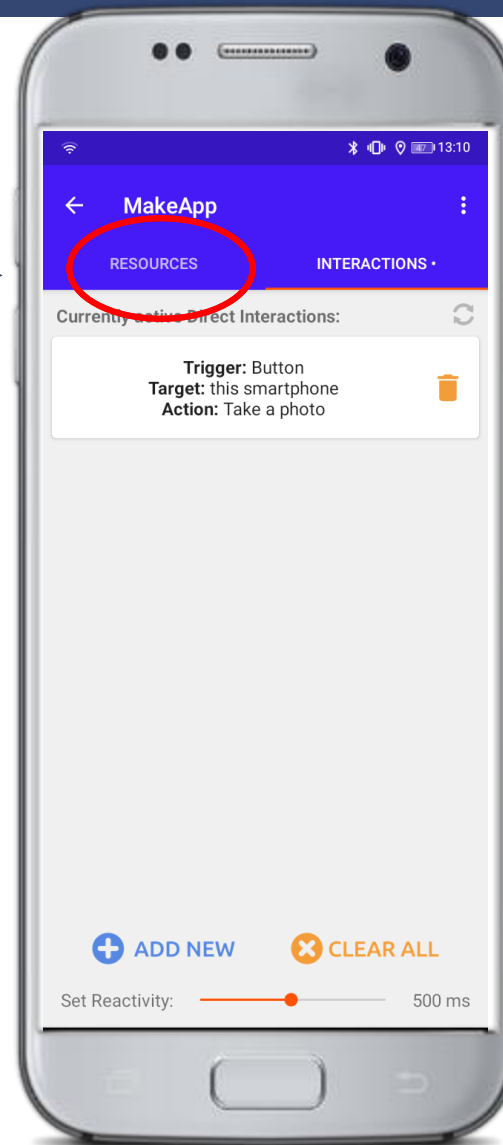


Complimenti!



Esempio: selfie

Torna su RESOURCES se vuoi monitorare il funzionamento del tuo BLE-B.



Adesso che hai impostato la tua prima Interaction, potrai scattare la foto a distanza premendo il pulsante del BLE-B.

N.B. La foto scattata sarà salvata nella memoria interna del telefono, all' interno della cartella MakeApp.

Testa le tue capacità anche su tante altre possibili Interactions. Gli utilizzi sono molteplici e li troverai facilmente nella vita di tutti i giorni!